

sonAngeles

DANDO ALAS
A JÓVENES
CON
DISCAPACIDAD SEVERA



¿SE PUEDE VOLAR SIN ALAS?

El problema es que muchos jóvenes, al acabar su etapa escolar, no encuentran centros para continuar con su día a día: su vida se ve interrumpida, **dejan de volar.**

¿QUÉ ES SONÁNGELES?

UNA FUNDACIÓN CON UN OBJETIVO CLARO

En 2016, un grupo de padres decidimos que había que cambiar las cosas, **nuestros hijos debían tener su oportunidad.**

Necesitábamos un espacio para que nuestros hijos continuaran sus terapias, su socialización entre iguales y, muy importante, cuidados paliativos para controlar su estado de salud, tanto física como emocional, que se ven afectadas al enfrentarse a todos los cambios en ese momento de su vida.



EN 2019 NOS CONSTITUIMOS COMO FUNDACIÓN

¡Estábamos consiguiendo muchas cosas!

Empresas importantes quisieron volar con nosotros

¡Creamos un e-commerce!

Fue en los "Cafés SonÁngeles" donde trazamos nuestra ruta

¡SABEMOS MUY BIEN LO QUE NECESITAN NUESTROS ÁNGELES!

Somos miembros de la **ASOCIACIÓN ESPAÑOLA DE FUNDACIONES** y de **ASPACE** (Asociación para la Atención a la Parálisis Cerebral).

Hemos iniciado el proceso de acreditación de la **FUNDACIÓN LEALTAD** para garantizar a nuestros socios y entidades donantes, así como a la sociedad en general y nuestros beneficiarios, la transparencia y buenas prácticas de nuestra labor fundacional.

Nuestro fin

DAR ALAS a los jóvenes con discapacidad severa

¿CÓMO?

Creando proyectos

**BECAS
SONÁNGELES**

**DANDO
+
ALAS**

**ALA
SONÁNGELES**

VOLUNTARIADO



BECAS SONÁNGELES

Conseguir y financiar plazas en centros especializados para nuestros jóvenes .

2 becas en 2023: 1300 €/mes/beca.

DANDO+ALAS

Ayudar a otras entidades a conseguir sus fines para chicos con discapacidad: INSERCIÓN LABORAL en APROCOR con nuestra tienda online.

VOLUNTARIADO

Nuestros chicos también quieren disfrutar, ¡como cualquiera! Los sábados por la tarde les acompañamos y nos divertimos con ellos.

¿Y... ALA SONÁNGELES?



ALAS SONÁNGELES

NUESTRO CENTRO PIONERO SE HARÁ REALIDAD MUY PRONTO

En el Centro Atenpace
ya nos han reservado el
sitio para nuestra
ALA SONÁNGELES

Contará con el
equipamiento y personal
especializado necesario
para los tratamientos
específicos de nuestros
ángeles.

Un modelo único para atender a los
jóvenes con discapacidad severa, con
tratamientos sanitarios y paliativos
específicos para quitarles dolor,
problemas respiratorios, de deglución,
etc... etc.

En definitiva, para que estén con otros
chicos en la misma situación y para
procurar su bienestar y su felicidad.

NUESTRAS ACTIVIDADES

- Tienda online
- Pop Up Solidario
- Cenas benéficas
- Carreras solidarias en colegios
- Y por supuesto... todas las del voluntariado



LLEVA SIEMPRE UN ÁNGEL CONTIGO

Aprocor, Telpark, Elbow Brand y Orona, se suma la colaboración de: Fundación Seur, Caixabank, Fundación Atlético de Madrid, IDC, Ferrer & Ojeda y Santander, Bankinter y Asset Management.

¡Y NUESTROS SOCIOS!

NUESTROS ÁNGELES DE LA GUARDA



¡SÉ NUESTRO EMBAJADOR O EMBAJADORA!

BEATRIZ LUENGO ES UNA DE ELLAS

TE AYUDAMOS CON CUALQUIER RETO O INICIATIVA

¡DIFUNDE NUESTRA LABOR!

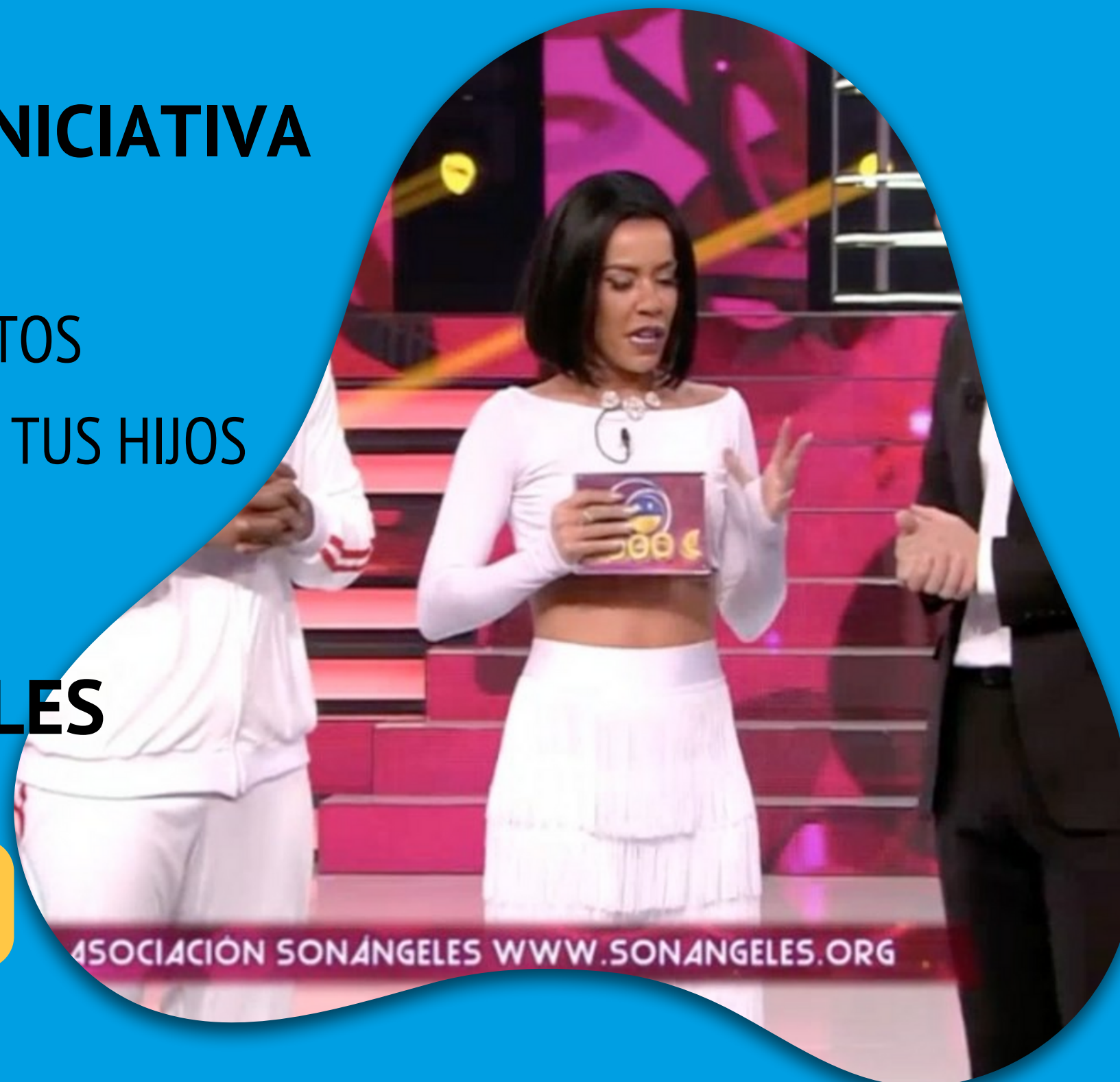
PARTICIPA EN NUESTRAS ACTIVIDADES Y EVENTOS

PROMUEVE LA CARRERA SOLIDARIA EN EL COLEGIO DE TUS HIJOS

¡DALES ALAS!

HAZ VISIBLES A NUESTROS ÁNGELES

Escríbenos: info@sonangeles.com



NUESTRAS REDES

¡Síguenos!



FundacionSonAngeles



@SonAngelesOrg



sonangele_s



<https://www.teaming.net/fundacionsonangeles>





sonAngeles

www.sonangeles.org
info@sonangeles.com